

Medlemsstatistik  
JAK medlemsbank  
2012-05-01



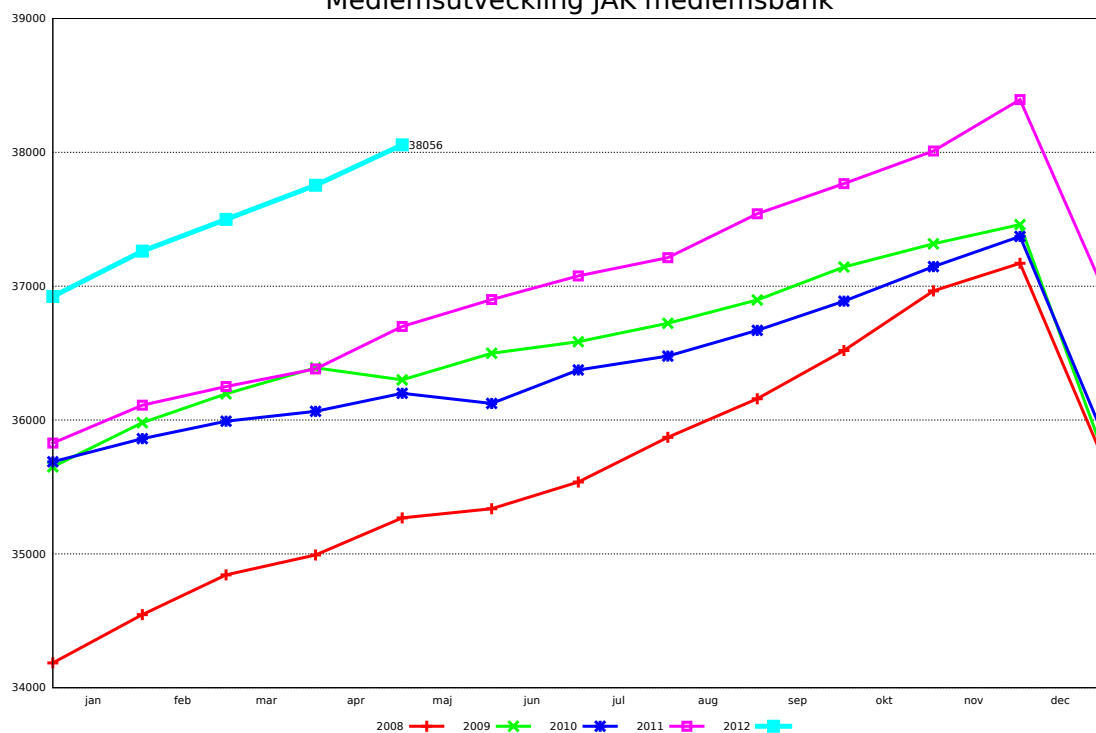


## Innehåll

<b>1</b>	<b>Medlemsutveckling</b>	<b>4</b>
<b>2</b>	<b>Medlemsutveckling i procent från årets början</b>	<b>4</b>
<b>3</b>	<b>Medlemsutveckling - antal medlemmar 12 månaders förändring</b>	<b>5</b>
<b>4</b>	<b>Översikt Lokalavdelningar: nuläge mot årets början</b>	<b>6</b>
<b>5</b>	<b>Medlemmar per lokalavdelning</b>	<b>7</b>
<b>6</b>	<b>Medlemmar per län</b>	<b>8</b>
<b>7</b>	<b>Unga medlemmar</b>	<b>9</b>
<b>8</b>	<b>Ideella resurspersoner</b>	<b>9</b>
<b>9</b>	<b>Medlemmar per kommun</b>	<b>9</b>
9.1	Medlemmar per kommun sorterade efter kommunnummer . . . . .	9
9.2	Medlemmar per kommun sorterade efter andel medlemmar . . . . .	16
9.3	Antal kommuner över 1% resp 0.45% . . . . .	22

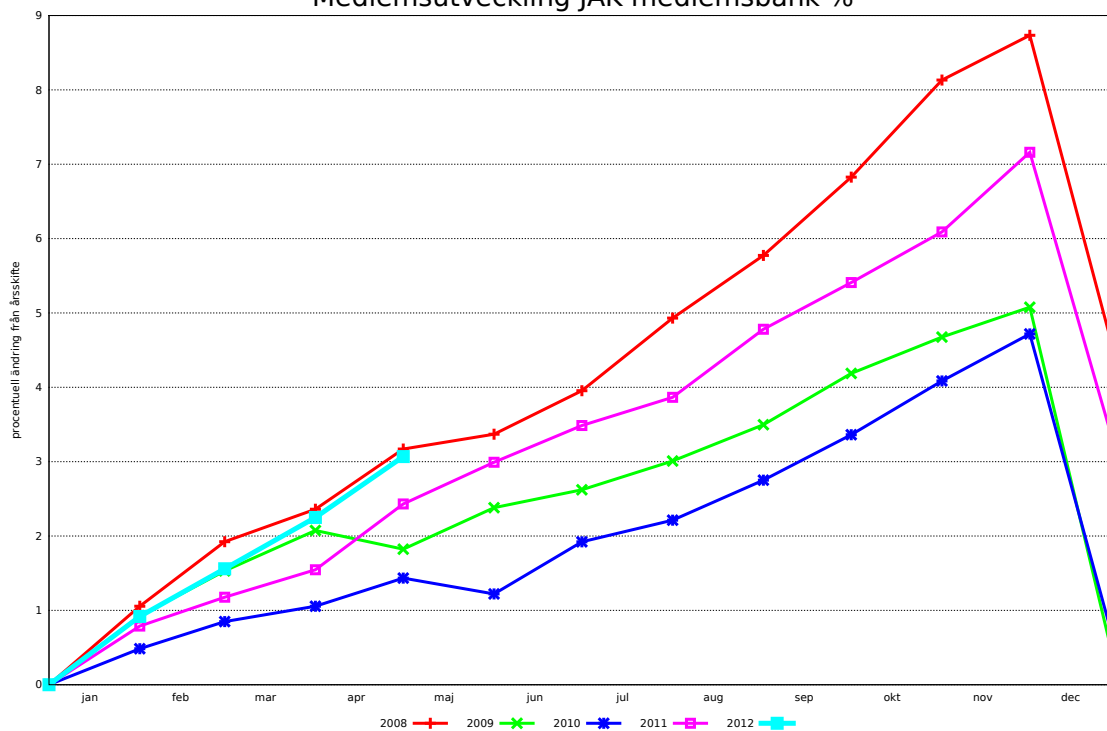
# 1 Medlemsutveckling

Medlemsutveckling JAK medlemsbank

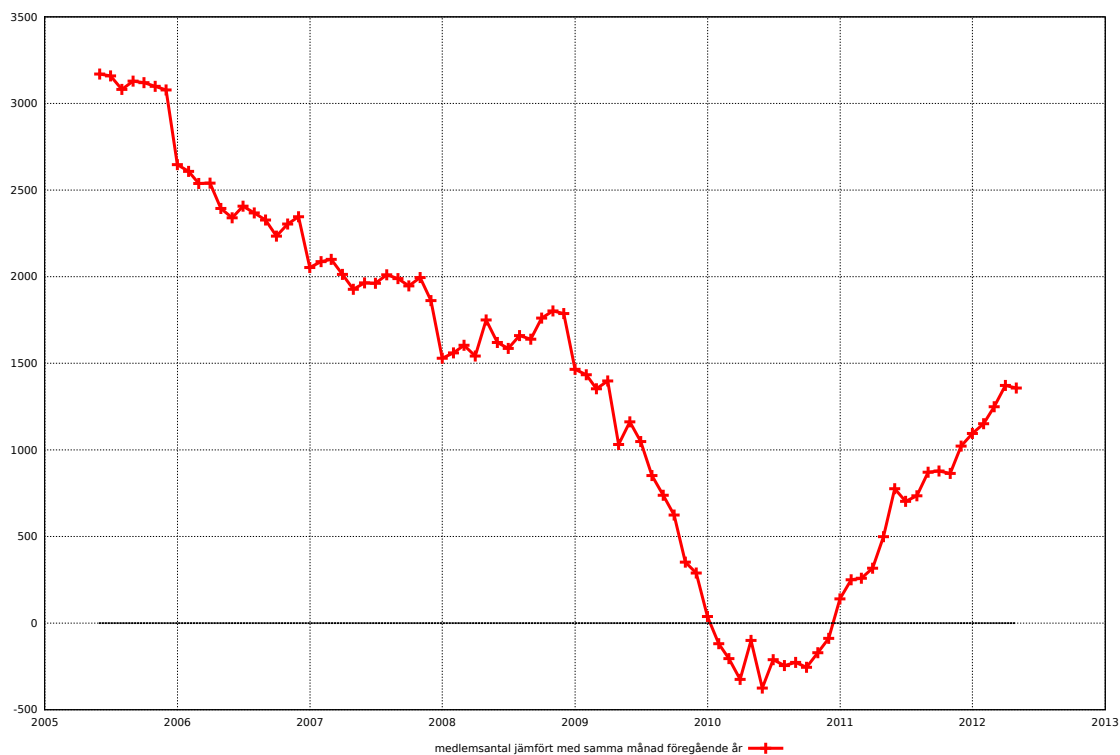


# 2 Medlemsutveckling i procent från årets början

Medlemsutveckling JAK medlemsbank %



### 3 Medlemsutveckling - antal medlemmar 12 månaders förändring



Diagrammet visar förändring i antal medlemmar över en 12 månaders period.

Alla värden som är över nollstrecket innebär att medlemsantalet har ökat under det senaste året, ju högre värde desto större har medlemsökningen varit.

Det går t.ex att utläsa att vi haft en medlemsökning samtliga månader utom januari - november 2010, då antalet medlemmar minskade.

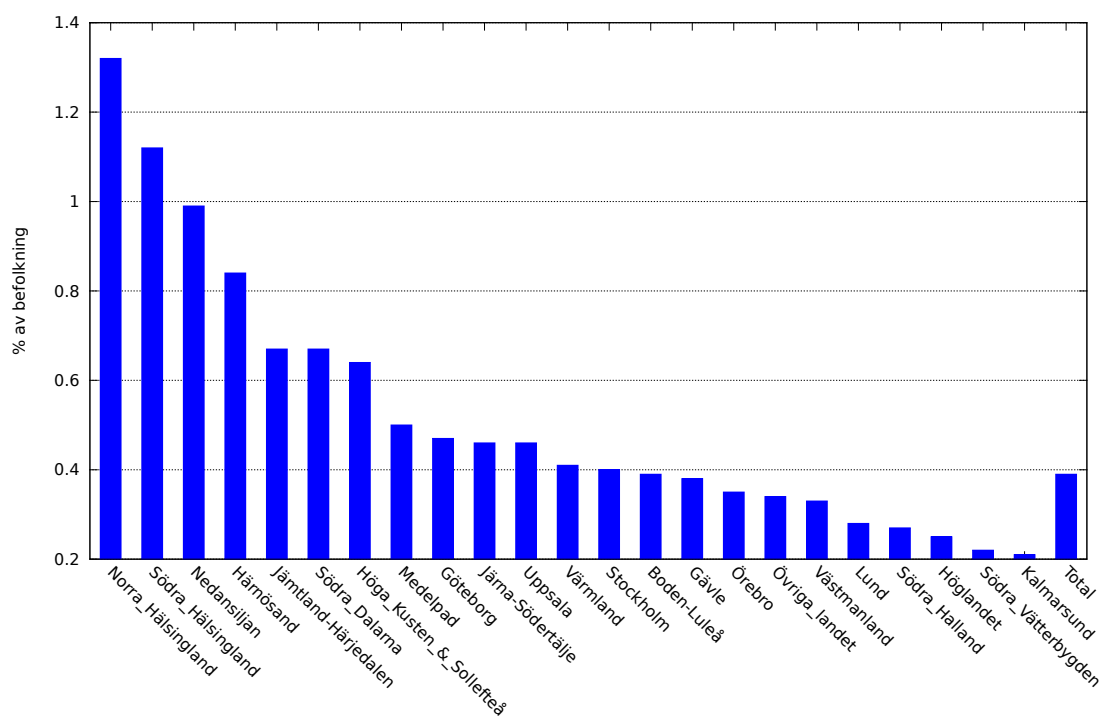
Vidare kan vi utläsa att medlemsökningen för februari 2012 är uppe på nivåer som vi inte sett sedan mars 2009.

## 4 Översikt Lokalavdelningar: nuläge mot årets början

Nr	Lokalavdelning	Medlemmar				Befolkning				Kontostatistik medlemmar (tusen kronor)					
		Antal				Andel fys medl %	Befolkning	Andel m baskonto	Snitt saldo	Sparande			Lån		
		May	Jan	%	Nya medl					Totalt för-sparande	Förändr förspar	Totalt sparande	Andel med lån	Snitt skuld	Total utlåning
4114	Boden-Luleå	403	388	3.8	15	0.39	101 503	80.80	23	7 774	248	12 389	17.3	162	11 361
4110	Gävle	401	395	1.5	6	0.38	104 284	81.20	23	7 653	-591	10 417	13.2	107	5 677
4301	Göteborg	3 996	3 835	4.1	160	0.47	843 504	84.30	23	80 129	700	123 897	15.5	140	87 311
4113	Härnösand	207	204	1.4	5	0.84	24 571	83.00	27	4 718	543	6 737	18.3	161	6 113
4111	Höga Kusten & Sollefteå	603	586	2.9	13	0.64	94 052	79.70	20	9 759	833	16 890	22.2	110	14 697
4409	Högländet	482	462	4.3	16	0.25	185 989	88.10	19	8 363	-488	14 933	20.7	150	14 952
4112	Jämtland-Härjedalen	853	830	2.7	28	0.67	126 259	84.60	23	16 767	1 394	27 585	16.7	152	21 808
4501	Jäma-Södertälje	548	544	0.7	17	0.46	118 325	86.40	26	12 344	-921	21 320	17.8	109	10 658
4410	Kalmarsund	363	354	2.5	5	0.21	167 956	86.20	20	6 280	-532	10 639	16.5	159	9 549
4405	Lund	486	467	4.0	25	0.28	171 254	83.30	23	9 456	1 235	13 519	15.0	132	9 665
4101	Medelpad	620	610	1.6	13	0.50	123 842	81.20	24	12 246	7	19 498	17.0	169	17 916
4209	Nedansiljan	362	364	-0.5	8	0.99	36 262	86.70	17	5 534	87	10 646	17.9	152	9 855
4104	Norra Hälsingland	866	845	2.4	22	1.32	65 424	83.60	20	15 157	1 614	28 192	19.3	150	25 126
4503	Stockholm	7 737	7 442	3.9	290	0.40	1 921 190	81.80	23	148 024	4 791	229 720	14.9	144	165 782
4204	Södra Dalarna	1 280	1 255	1.9	36	0.67	189 607	84.60	23	24 977	45	40 179	15.3	124	24 516
4406	Södra Halland	503	504	-0.1	9	0.27	181 056	86.60	21	9 252	231	14 832	15.9	134	10 733
4103	Södra Hälsingland	709	703	0.8	11	1.12	63 137	84.30	25	15 475	386	23 411	17.9	118	14 969
4306	Södra Vätterbygden	352	340	3.5	17	0.22	158 680	82.90	18	5 306	-250	9 314	17.3	160	9 748
4203	Uppsala	912	909	0.3	21	0.46	198 109	85.70	25	19 615	308	28 046	14.3	140	18 393
4208	Värmland	1 123	1 095	2.5	40	0.41	272 726	85.10	23	22 278	57	35 483	17.7	145	28 911
4207	Västmanland	847	825	2.6	26	0.33	253 432	84.60	22	16 324	-192	26 515	17.5	144	21 430
4202	Örebro	1 001	986	1.5	32	0.35	280 368	84.20	27	23 168	876	36 353	17.6	180	31 914
Totalt LA		24 654	23 943	2.9	815	0.43	5 681 530	83.50	23	480 599	8 381	760 515	16.2	142	571 084
Totalt omr utan LA		13 080	12 675	3.1	478	0.34	3 765 282	83.90	22	248 618	2 467	415 038	17.4	145	331 225
Totalt Sverige		37 734	36 618	3.0	1 293	0.39	9 446 812	83.60	23	729 217	10 848	1 175 553	16.6	144	902 309
Utlandet		322	305	5.5	7			89.40	18	5 239	30	6 678	6.8	78	1 719
Totalt JAK		38 056	36 923	3.0	1 300			83.70	23	734 456	10 878	1 182 231	16.5	143	904 028

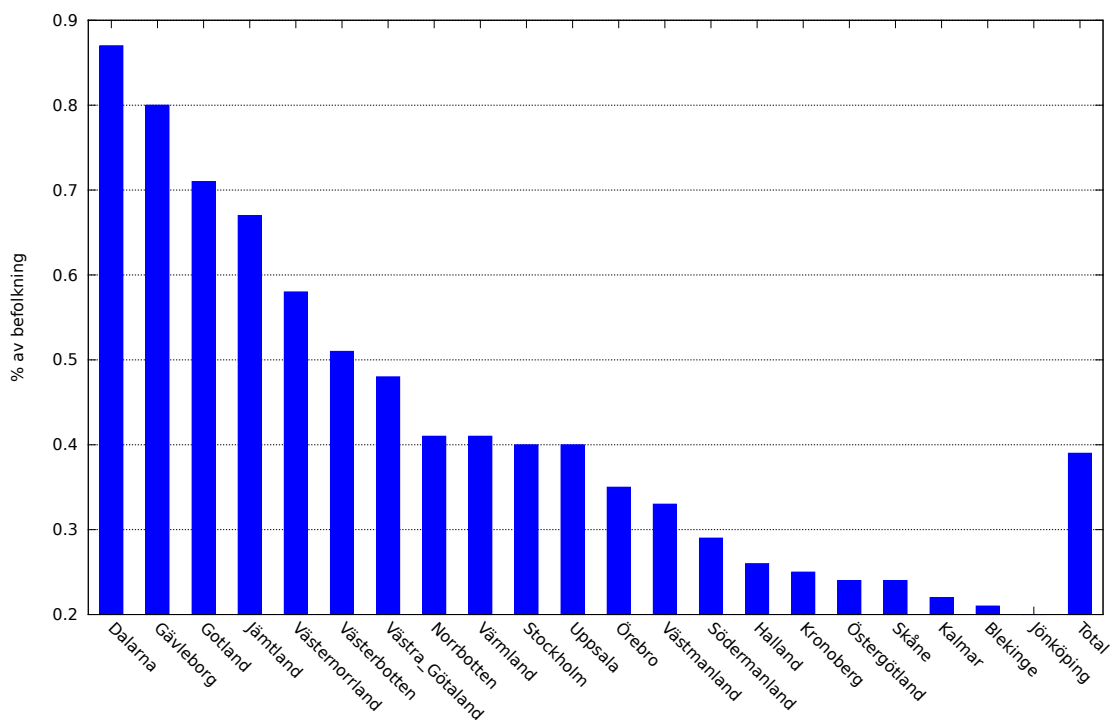
## 5 Medlemmar per lokalavdelning

Kod	LA	Bef 2010-12-31	Antal medl.	Andel	Antal juridiska
4104	Norra Hälsingland	65 424	866	1.32%	44
4103	Södra Hälsingland	63 137	709	1.12%	33
4209	Nedansiljan	36 262	362	0.99%	8
4113	Härnösand	24 571	207	0.84%	3
4112	Jämtland-Härjedalen	126 259	853	0.67%	24
4204	Södra Dalarna	189 607	1 280	0.67%	17
4111	Höga Kusten & Sollefteå	94 052	603	0.64%	23
4101	Medelpad	123 842	620	0.50%	9
4301	Göteborg	843 504	3 996	0.47%	59
4501	Järna-Södertälje	118 325	548	0.46%	15
4203	Uppsala	198 109	912	0.46%	15
4208	Värmland	272 726	1 123	0.41%	15
4503	Stockholm	1 921 190	7 737	0.40%	108
4114	Boden-Luleå	101 503	403	0.39%	10
4110	Gävle	104 284	401	0.38%	11
4202	Örebro	280 368	1 001	0.35%	20
9999	Övriga landet	3 765 282	13 081	0.34%	189
4207	Västmanland	253 432	847	0.33%	15
4405	Lund	171 254	486	0.28%	8
4406	Södra Halland	181 056	503	0.27%	9
4409	Höglandet	185 989	482	0.25%	9
4306	Södra Vätterbygden	158 680	352	0.22%	7
4410	Kalmarsund	167 956	363	0.21%	7
	Total	9 446 812	37 735	0.39%	658



## 6 Medlemmar per län

Län	Bef 2010-12-31	Antal medl.	Andel
Dalarna	277 215	2 434	0.87%
Gävleborg	276 487	2 215	0.80%
Gotland	57 278	407	0.71%
Jämtland	126 259	853	0.67%
Västernorrland	242 465	1 430	0.58%
Västerbotten	258 887	1 331	0.51%
Västra Götaland	1 585 446	7 669	0.48%
Norrboten	248 382	1 027	0.41%
Värmland	272 726	1 123	0.41%
Stockholm	2 073 952	8 362	0.40%
Uppsala	336 546	1 356	0.40%
Örebro	280 368	1 001	0.35%
Västmanland	253 432	847	0.33%
Södermanland	271 695	800	0.29%
Halland	300 549	806	0.26%
Kronoberg	183 975	462	0.25%
Östergötland	430 033	1 052	0.24%
Skåne	1 247 338	3 009	0.24%
Kalmar	233 121	517	0.22%
Blekinge	153 090	332	0.21%
Jönköping	337 568	702	0.20%
Total	9 446 812	37 735	0.39%



## 7 Unga medlemmar

Födelseår	Ålder	Antal medlemmar
1982	30	541
1983	29	515
1984	28	525
1985	27	514
1986	26	436
1987	25	407
1988	24	423
1989	23	338
1990	22	323
1991	21	307
1992	20	290
1993	19	291
1994	18	502
1995	17	455
1996	16	414
1997	15	411
totalt		6692

Datum	Antal medlemmar 15-30 år
2010-01-01	6270
2011-01-01	6174
2011-07-01	6565
2011-08-01	6552
2011-09-01	6739
2011-10-01	6817
2011-11-01	6896
2011-12-01	6972
2012-01-01	6327
2012-02-01	6461
2012-03-01	6500
2012-04-01	6579
2012-05-01	6692

## 8 Ideella resurspersoner

Antalet ideella resurspersoner 2012-05-01 är 715 st.

## 9 Medlemmar per kommun

### 9.1 Medlemmar per kommun sorterade efter kommunnummer

Medlemmar per kommun sorterade efter kommunnummer					
Kod	Kommun	Bef 2010-12-31	Antal medl.	Andel	Antal juridiska
114	Upplands Väsby	39 817	96	0.24%	1
115	Vallentuna	30 367	93	0.30%	2
117	Österåker	39 655	94	0.23%	
120	Värmdö	38 572	157	0.40%	3
123	Järfälla	66 912	215	0.32%	1

## Medlemsstatistik för JAK medlemsbank 2012-05-01

Medlemmar per kommun sorterade efter kommunnummer					
Kod	Kommun	Bef 2010-12-31	Antal medl.	Andel	Antal juridiska
125	Ekerö	25 632	87	0.33%	2
126	Huddinge	98 580	351	0.35%	2
127	Botkyrka	83 673	315	0.37%	2
128	Salem	15 557	47	0.30%	
136	Haninge	77 814	279	0.35%	4
138	Tyresö	43 129	133	0.30%	
139	Upplands-Bro	23 771	67	0.28%	1
140	Nykvarn	9 322	17	0.18%	1
160	Täby	64 222	124	0.19%	2
162	Danderyd	31 530	36	0.11%	1
163	Sollentuna	65 331	198	0.30%	1
180	Stockholm	855 361	4 464	0.52%	78
181	Södertälje	87 137	411	0.47%	13
182	Nacka	90 747	295	0.32%	2
183	Sundbyberg	39 224	153	0.39%	2
184	Solna	69 106	217	0.31%	1
186	Lidingö	44 082	69	0.15%	1
187	Vaxholm	11 043	35	0.31%	
188	Norrtälje	56 303	197	0.34%	1
191	Sigtuna	40 940	125	0.30%	1
192	Nynäshamn	26 125	87	0.33%	1
305	Håbo	19 658	60	0.30%	
319	Älvkarleby	9 076	12	0.13%	
330	Knivsta	14 850	52	0.35%	
331	Heby	13 398	54	0.40%	1
360	Tierp	20 121	81	0.40%	
380	Uppsala	198 109	912	0.46%	15
381	Enköping	39 914	104	0.26%	3
382	Östhammar	21 420	81	0.37%	
428	Vingåker	8 896	24	0.26%	
461	Gnesta	10 379	75	0.72%	
480	Nyköping	51 815	168	0.32%	3
481	Oxelösund	11 238	24	0.21%	
482	Flen	16 081	57	0.35%	
483	Katrineholm	32 400	94	0.29%	2
484	Eskilstuna	96 852	236	0.24%	1
486	Strängnäs	32 547	77	0.23%	1
488	Trosa	11 487	45	0.39%	1
509	Ödeshög	5 254	27	0.51%	3
512	Ydre	3 664	23	0.62%	1
513	Kinda	9 764	58	0.59%	
560	Boxholm	5 235	15	0.28%	
561	Ätvidaberg	11 512	8	0.06%	
562	Finspång	20 781	49	0.23%	
563	Valdemarsvik	7 712	29	0.37%	1
580	Linköping	146 605	427	0.29%	
581	Norrköping	130 289	261	0.20%	3

## Medlemmar per kommun sorterade efter kommunnummer

Kod	Kommun	Bef 2010-12-31	Antal medl.	Andel	Antal juridiska
582	Söderköping	13 981	40	0.28%	
583	Motala	41 946	65	0.15%	
584	Vadstena	7 372	10	0.13%	
586	Mjölby	25 918	40	0.15%	
604	Aneby	6 401	33	0.51%	1
617	Gnosjö	9 563	24	0.25%	1
642	Mullsjö	7 030	50	0.71%	1
643	Habo	10 795	29	0.26%	
662	Gislaved	29 057	34	0.11%	1
665	Vaggeryd	13 105	17	0.12%	
680	Jönköping	127 750	256	0.20%	6
682	Nässjö	29 355	58	0.19%	1
683	Värnamo	32 872	45	0.13%	
684	Sävsjö	10 857	17	0.15%	
685	Vetlanda	26 347	64	0.24%	1
686	Eksjö	16 303	33	0.20%	2
687	Tranås	18 133	42	0.23%	
760	Uppvidinge	9 173	38	0.41%	
761	Lessebo	8 077	14	0.17%	
763	Tingsryd	12 229	28	0.22%	1
764	Alvesta	18 849	54	0.28%	
765	Älmhult	15 630	26	0.16%	
767	Markaryd	9 573	15	0.15%	
780	Växjö	83 171	246	0.29%	3
781	Ljungby	27 273	41	0.15%	1
821	Högsby	5 777	13	0.22%	
834	Torsås	6 887	15	0.21%	1
840	Mörbylånga	14 101	44	0.31%	
860	Hultsfred	13 575	29	0.21%	
861	Mönsterås	12 876	17	0.13%	
862	Emmaboda	9 101	16	0.17%	
880	Kalmar	62 767	166	0.26%	4
881	Nybro	19 588	17	0.08%	
882	Oskarshamn	26 205	31	0.11%	
883	Västervik	36 143	87	0.24%	3
884	Vimmerby	15 447	38	0.24%	
885	Borgholm	10 654	44	0.41%	2
980	Gotland	57 278	407	0.71%	5
1060	Olofström	12 922	21	0.16%	
1080	Karlskrona	64 138	125	0.19%	
1081	Ronneby	28 110	73	0.25%	2
1082	Karlshamn	31 094	71	0.22%	1
1083	Sölvesborg	16 826	42	0.24%	
1214	Svalöv	13 236	33	0.24%	
1230	Staffanstorps	22 298	31	0.13%	
1231	Burlöv	16 812	24	0.14%	
1233	Vellinge	33 379	33	0.09%	

## Medlemsstatistik för JAK medlemsbank 2012-05-01

Medlemmar per kommun sorterade efter kommunnummer					
Kod	Kommun	Bef 2010-12-31	Antal medl.	Andel	Antal juridiska
1256	Östra Göinge	13 612	23	0.16%	
1257	Örkelljunga	9 645	14	0.14%	1
1260	Bjuv	14 886	19	0.12%	
1261	Kävlinge	29 139	44	0.15%	
1262	Lomma	21 731	37	0.17%	
1263	Svedala	19 811	31	0.15%	
1264	Skurup	14 947	22	0.14%	
1265	Sjöbo	18 124	36	0.19%	1
1266	Hörby	14 814	48	0.32%	3
1267	Höör	15 529	69	0.44%	2
1270	Tomelilla	12 944	54	0.41%	2
1272	Bromölla	12 309	14	0.11%	1
1273	Osby	12 713	38	0.29%	
1275	Perstorp	7 121	8	0.11%	
1276	Klippan	16 600	21	0.12%	
1277	Åstorp	14 851	20	0.13%	1
1278	Båstad	14 236	47	0.33%	3
1280	Malmö	300 515	994	0.33%	18
1281	Lund	110 439	367	0.33%	8
1282	Landskrona	41 980	87	0.20%	1
1283	Helsingborg	129 828	191	0.14%	2
1284	Höganäs	24 698	33	0.13%	
1285	Eslöv	31 676	75	0.23%	
1286	Ystad	28 338	54	0.19%	2
1287	Trelleborg	42 428	68	0.16%	2
1290	Kristianstad	79 741	196	0.24%	2
1291	Simrishamn	19 283	78	0.40%	
1292	Ängelholm	39 608	63	0.15%	
1293	Hässleholm	50 067	137	0.27%	1
1315	Hylte	10 129	12	0.11%	
1380	Halmstad	91 956	220	0.23%	3
1381	Laholm	23 436	103	0.43%	2
1382	Falkenberg	41 299	121	0.29%	1
1383	Varberg	58 218	135	0.23%	1
1384	Kungsbacka	75 511	215	0.28%	3
1401	Härryda	34 659	128	0.36%	
1402	Partille	35 444	120	0.33%	
1407	Öckerö	12 520	47	0.37%	
1415	Stenungsund	24 547	81	0.32%	2
1419	Tjörn	14 975	65	0.43%	
1421	Orust	15 209	114	0.74%	6
1427	Sotenäs	9 021	45	0.49%	1
1430	Munkedal	10 231	90	0.87%	
1435	Tanum	12 348	185	1.49%	9
1438	Dals-Ed	4 662	7	0.15%	
1439	Färgelanda	6 639	29	0.43%	
1440	Ale	27 494	86	0.31%	

## Medlemmar per kommun sorterade efter kommunnummer

Kod	Kommun	Bef 2010-12-31	Antal medl.	Andel	Antal juridiska
1441	Lerum	38 680	160	0.41%	3
1442	Vårgårda	10 973	49	0.44%	
1443	Bollebygd	8 337	16	0.19%	
1444	Grästorp	5 723	14	0.24%	
1445	Essunga	5 505	26	0.47%	
1446	Karlsborg	6 747	56	0.82%	2
1447	Gullspång	5 290	56	1.05%	1
1452	Tranemo	11 605	38	0.32%	
1460	Bengtstors	9 742	34	0.34%	
1461	Mellerud	9 113	27	0.29%	
1462	Lilla Edet	12 564	49	0.39%	
1463	Mark	33 919	188	0.55%	2
1465	Svenljunga	10 304	20	0.19%	
1466	Herrljunga	9 327	50	0.53%	2
1470	Vara	15 712	76	0.48%	2
1471	Götene	13 175	105	0.79%	1
1472	Tibro	10 565	55	0.52%	
1473	Töreboda	9 084	71	0.78%	3
1480	Göteborg	516 532	2 885	0.55%	51
1481	Mölnadal	61 191	198	0.32%	
1482	Kungälv	41 473	157	0.37%	2
1484	Lysekil	14 441	127	0.87%	
1485	Uddevalla	52 088	338	0.64%	
1486	Strömstad	11 929	68	0.57%	1
1487	Vänernborg	36 911	110	0.29%	
1488	Trollhättan	55 379	138	0.24%	1
1489	Alingsås	37 970	131	0.34%	1
1490	Borås	103 561	318	0.30%	2
1491	Ulricehamn	22 918	78	0.34%	1
1492	Åmål	12 281	54	0.43%	2
1493	Mariestad	23 815	127	0.53%	2
1494	Lidköping	38 159	106	0.27%	
1495	Skara	18 265	126	0.68%	
1496	Skövde	51 449	343	0.66%	4
1497	Hjo	8 820	59	0.66%	2
1498	Tidaholm	12 570	51	0.40%	
1499	Falköping	31 580	168	0.53%	1
1715	Kil	11 689	53	0.45%	
1730	Eda	8 525	13	0.15%	1
1737	Torsby	12 384	57	0.46%	
1760	Storfors	4 275	18	0.42%	
1761	Hammarö	14 934	36	0.24%	1
1762	Munkfors	3 752	13	0.34%	
1763	Forshaga	11 208	46	0.41%	
1764	Grums	9 055	67	0.73%	
1765	Årjäng	9 838	20	0.20%	
1766	Sunne	13 151	70	0.53%	2

## Medlemsstatistik för JAK medlemsbank 2012-05-01

Medlemmar per kommun sorterade efter kommunnummer					
Kod	Kommun	Bef 2010-12-31	Antal medl.	Andel	Antal juridiska
1780	Karlstad	85 775	384	0.44%	6
1781	Kristinehamn	23 733	75	0.31%	1
1782	Filipstad	10 479	39	0.37%	
1783	Hagfors	12 445	48	0.38%	1
1784	Arvika	25 989	136	0.52%	2
1785	Säffle	15 494	48	0.30%	1
1814	Lekeberg	7 161	60	0.83%	3
1860	Laxå	5 654	28	0.49%	1
1861	Hallsberg	15 222	37	0.24%	
1862	Degerfors	9 579	29	0.30%	1
1863	Hällefors	7 129	25	0.35%	2
1864	Ljusnarsberg	4 900	19	0.38%	
1880	Örebro	135 798	561	0.41%	11
1881	Kumla	20 537	40	0.19%	
1882	Askersund	11 184	28	0.25%	
1883	Karlskoga	29 642	54	0.18%	
1884	Nora	10 469	41	0.39%	
1885	Lindesberg	23 093	79	0.34%	2
1904	Skinnskatteberg	4 409	37	0.83%	
1907	Surahammar	9 938	17	0.17%	
1960	Kungsör	8 066	25	0.30%	
1961	Hallstahammar	15 163	70	0.46%	
1962	Norberg	5 659	40	0.70%	1
1980	Västerås	137 853	402	0.29%	9
1981	Sala	21 595	95	0.43%	3
1982	Fagersta	12 508	40	0.31%	
1983	Köping	24 895	63	0.25%	2
1984	Arboga	13 346	58	0.43%	
2021	Vansbro	6 771	38	0.56%	
2023	Malung-Sälen	10 304	93	0.90%	3
2026	Gagnef	10 132	129	1.27%	3
2029	Leksand	15 269	134	0.87%	3
2031	Rättvik	10 861	99	0.91%	2
2034	Orsa	6 903	277	4.01%	16
2039	Älvdalen	7 216	118	1.63%	5
2061	Smedjebacken	10 697	52	0.48%	
2062	Mora	20 152	266	1.31%	2
2080	Falun	56 037	377	0.67%	5
2081	Borlänge	49 477	356	0.71%	4
2082	Säter	10 857	129	1.18%	
2083	Hedemora	15 191	178	1.17%	8
2084	Avesta	21 543	80	0.37%	
2085	Ludvika	25 805	108	0.41%	
2101	Ockelbo	5 950	55	0.92%	6
2104	Hofors	9 688	50	0.51%	
2121	Ovanåker	11 439	137	1.19%	2
2132	Nordanstig	9 581	173	1.80%	11

## Medlemmar per kommun sorterade efter kommunnummer

Kod	Kommun	Bef 2010-12-31	Antal medl.	Andel	Antal juridiska
2161	Ljusdal	18 997	155	0.81%	6
2180	Gävle	95 208	389	0.40%	11
2181	Sandviken	37 080	146	0.39%	2
2182	Söderhamn	25 490	283	1.11%	18
2183	Bollnäs	26 208	289	1.10%	13
2184	Hudiksvall	36 846	538	1.46%	27
2260	Ånge	9 973	62	0.62%	2
2262	Timrå	17 970	94	0.52%	1
2280	Härnösand	24 571	207	0.84%	3
2281	Sundsvall	95 899	464	0.48%	6
2282	Kramfors	18 890	211	1.11%	11
2283	Sollefteå	20 104	216	1.07%	9
2284	Örnsköldsvik	55 058	176	0.31%	3
2303	Ragunda	5 559	59	1.06%	1
2305	Bräcke	6 824	49	0.71%	3
2309	Krokom	14 511	156	1.07%	1
2313	Strömsund	12 174	71	0.58%	2
2321	Åre	10 147	118	1.16%	10
2326	Berg	7 359	48	0.65%	
2361	Härjedalen	10 408	54	0.51%	
2380	Östersund	59 277	298	0.50%	7
2401	Nordmaling	7 116	28	0.39%	
2403	Bjurholm	2 445	6	0.24%	
2404	Vindeln	5 485	37	0.67%	
2409	Robertsfors	6 802	33	0.48%	1
2417	Norsjö	4 287	29	0.67%	2
2418	Malå	3 244	14	0.43%	
2421	Storuman	6 087	74	1.21%	3
2422	Sorsele	2 722	15	0.55%	1
2425	Dorotea	2 875	15	0.52%	
2460	Vännäs	8 436	56	0.66%	1
2462	Vilhelmina	7 096	54	0.76%	2
2463	Åsele	3 022	11	0.36%	
2480	Umeå	115 282	629	0.54%	6
2481	Lycksele	12 383	57	0.46%	
2482	Skellefteå	71 605	273	0.38%	5
2505	Arvidsjaur	6 555	34	0.51%	
2506	Arjeplog	3 137	11	0.35%	
2510	Jokkmokk	5 122	45	0.87%	1
2513	Överkalix	3 603	7	0.19%	1
2514	Kalix	16 699	48	0.28%	3
2518	Övertorneå	4 845	7	0.14%	1
2521	Pajala	6 285	28	0.44%	2
2523	Gällivare	18 401	30	0.16%	
2560	Älvsbyn	8 274	72	0.87%	
2580	Luleå	73 890	300	0.40%	6
2581	Piteå	40 925	255	0.62%	3

Medlemmar per kommun sorterade efter kommunnummer					
Kod	Kommun	Bef 2010-12-31	Antal medl.	Andel	Antal juridiska
2582	Boden	27 613	103	0.37%	4
2583	Haparanda	10 061	18	0.17%	1
2584	Kiruna	22 972	69	0.30%	
	Total	9 446 812	37 735	0.39%	658

## 9.2 Medlemmar per kommun sorterade efter andel medlemmar

Medlemmar per kommun sorterade efter andel medlemmar					
Kod	Kommun	Bef 2010-12-31	Antal medl.	Andel	Antal juridiska
2034	Orsa	6 903	277	4.01%	16
2132	Nordanstig	9 581	173	1.80%	11
2039	Älvdalen	7 216	118	1.63%	5
1435	Tanum	12 348	185	1.49%	9
2184	Hudiksvall	36 846	538	1.46%	27
2062	Mora	20 152	266	1.31%	2
2026	Gagnef	10 132	129	1.27%	3
2421	Storuman	6 087	74	1.21%	3
2121	Ovanåker	11 439	137	1.19%	2
2082	Säter	10 857	129	1.18%	
2083	Hedemora	15 191	178	1.17%	8
2321	Åre	10 147	118	1.16%	10
2182	Söderhamn	25 490	283	1.11%	18
2282	Kramfors	18 890	211	1.11%	11
2183	Bollnäs	26 208	289	1.10%	13
2283	Sollefteå	20 104	216	1.07%	9
2309	Krokom	14 511	156	1.07%	1
2303	Ragunda	5 559	59	1.06%	1
1447	Gullspång	5 290	56	1.05%	1
2101	Ockelbo	5 950	55	0.92%	6
2031	Rättvik	10 861	99	0.91%	2
2023	Malung-Sälén	10 304	93	0.90%	3
2560	Älvsbyn	8 274	72	0.87%	
1484	Lysekil	14 441	127	0.87%	
1430	Munkedal	10 231	90	0.87%	
2029	Leksand	15 269	134	0.87%	3
2510	Jokkmokk	5 122	45	0.87%	1
2280	Härnösand	24 571	207	0.84%	3
1904	Skinnskatteberg	4 409	37	0.83%	
1814	Lekeberg	7 161	60	0.83%	3
1446	Karlsborg	6 747	56	0.82%	2
2161	Ljusdal	18 997	155	0.81%	6
1471	Götene	13 175	105	0.79%	1
1473	Töreboda	9 084	71	0.78%	3
2462	Vilhelmina	7 096	54	0.76%	2
1421	Orust	15 209	114	0.74%	6

## Medlemmar per kommun sorterade efter andel medlemmar

Kod	Kommun	Bef 2010-12-31	Antal medl.	Andel	Antal juridiska
1764	Grums	9 055	67	0.73%	
461	Gnesta	10 379	75	0.72%	
980	Gotland	57 278	407	0.71%	5
2081	Borlänge	49 477	356	0.71%	4
2305	Bräcke	6 824	49	0.71%	3
642	Mullsjö	7 030	50	0.71%	1
1962	Norberg	5 659	40	0.70%	1
1495	Skara	18 265	126	0.68%	
2404	Vindeln	5 485	37	0.67%	
2080	Falun	56 037	377	0.67%	5
2417	Norsjö	4 287	29	0.67%	2
1496	Skövde	51 449	343	0.66%	4
1497	Hjo	8 820	59	0.66%	2
2460	Vännäs	8 436	56	0.66%	1
2326	Berg	7 359	48	0.65%	
1485	Uddevalla	52 088	338	0.64%	
2581	Piteå	40 925	255	0.62%	3
2260	Änge	9 973	62	0.62%	2
512	Ydre	3 664	23	0.62%	1
513	Kinda	9 764	58	0.59%	
2313	Strömsund	12 174	71	0.58%	2
1486	Strömstad	11 929	68	0.57%	1
2021	Vansbro	6 771	38	0.56%	
1480	Göteborg	516 532	2 885	0.55%	51
1463	Mark	33 919	188	0.55%	2
2422	Sorsele	2 722	15	0.55%	1
2480	Umeå	115 282	629	0.54%	6
1766	Sunne	13 151	70	0.53%	2
1493	Mariestad	23 815	127	0.53%	2
1466	Herrljunga	9 327	50	0.53%	2
1499	Falköping	31 580	168	0.53%	1
2425	Dorotea	2 875	15	0.52%	
1472	Tibro	10 565	55	0.52%	
180	Stockholm	855 361	4 464	0.52%	78
1784	Arvika	25 989	136	0.52%	2
2262	Timrå	17 970	94	0.52%	1
2505	Arvidsjaur	6 555	34	0.51%	
2361	Härjedalen	10 408	54	0.51%	
2104	Hofors	9 688	50	0.51%	
509	Ödeshög	5 254	27	0.51%	3
604	Aneby	6 401	33	0.51%	1
2380	Östersund	59 277	298	0.50%	7
1860	Laxå	5 654	28	0.49%	1
1427	Sotenäs	9 021	45	0.49%	1
2061	Smedjebacken	10 697	52	0.48%	
2281	Sundsvall	95 899	464	0.48%	6
1470	Vara	15 712	76	0.48%	2

## Medlemsstatistik för JAK medlemsbank 2012-05-01

Medlemmar per kommun sorterade efter andel medlemmar					
Kod	Kommun	Bef 2010-12-31	Antal medl.	Andel	Antal juridiska
2409	Robertsfors	6 802	33	0.48%	1
1445	Essunga	5 505	26	0.47%	
181	Södertälje	87 137	411	0.47%	13
2481	Lycksele	12 383	57	0.46%	
1961	Hallstahammar	15 163	70	0.46%	
1737	Torsby	12 384	57	0.46%	
380	Uppsala	198 109	912	0.46%	15
1715	Kil	11 689	53	0.45%	
1442	Vårgårda	10 973	49	0.44%	
1780	Karlstad	85 775	384	0.44%	6
2521	Pajala	6 285	28	0.44%	2
1267	Höör	15 529	69	0.44%	2
2418	Malå	3 244	14	0.43%	
1984	Arboga	13 346	58	0.43%	
1439	Färgelanda	6 639	29	0.43%	
1419	Tjörn	14 975	65	0.43%	
1981	Sala	21 595	95	0.43%	3
1492	Åmål	12 281	54	0.43%	2
1381	Laholm	23 436	103	0.43%	2
1760	Storfors	4 275	18	0.42%	
760	Uppvidinge	9 173	38	0.41%	
2085	Ludvika	25 805	108	0.41%	
1763	Forshaga	11 208	46	0.41%	
1441	Lerum	38 680	160	0.41%	3
885	Borgholm	10 654	44	0.41%	2
1270	Tomelilla	12 944	54	0.41%	2
1880	Örebro	135 798	561	0.41%	11
360	Tierp	20 121	81	0.40%	
1498	Tidaholm	12 570	51	0.40%	
1291	Simrishamn	19 283	78	0.40%	
2580	Luleå	73 890	300	0.40%	6
120	Värmdö	38 572	157	0.40%	3
331	Heby	13 398	54	0.40%	1
2180	Gävle	95 208	389	0.40%	11
2401	Nordmaling	7 116	28	0.39%	
1884	Nora	10 469	41	0.39%	
1462	Lilla Edet	12 564	49	0.39%	
	Total	9 446 812	37 735	0.39%	658
2181	Sandviken	37 080	146	0.39%	2
183	Sundbyberg	39 224	153	0.39%	2
488	Trosa	11 487	45	0.39%	1
1864	Ljusnarsberg	4 900	19	0.38%	
2482	Skellefteå	71 605	273	0.38%	5
1783	Hagfors	12 445	48	0.38%	1
382	Östhammar	21 420	81	0.37%	
2084	Avesta	21 543	80	0.37%	
1782	Filipstad	10 479	39	0.37%	

## Medlemmar per kommun sorterade efter andel medlemmar

Kod	Kommun	Bef 2010-12-31	Antal medl.	Andel	Antal juridiska
1407	Öckerö	12 520	47	0.37%	
2582	Boden	27 613	103	0.37%	4
1482	Kungälv	41 473	157	0.37%	2
127	Botkyrka	83 673	315	0.37%	2
563	Valdemarsvik	7 712	29	0.37%	1
2463	Åsele	3 022	11	0.36%	
1401	Härryda	34 659	128	0.36%	
482	Flen	16 081	57	0.35%	
330	Knivsta	14 850	52	0.35%	
2506	Arjeplog	3 137	11	0.35%	
136	Haninge	77 814	279	0.35%	4
1863	Hällefors	7 129	25	0.35%	2
126	Huddinge	98 580	351	0.35%	2
1762	Munkfors	3 752	13	0.34%	
1460	Bengtsfors	9 742	34	0.34%	
1885	Lindesberg	23 093	79	0.34%	2
188	Norrälje	56 303	197	0.34%	1
1491	Ulricehamn	22 918	78	0.34%	1
1489	Alingsås	37 970	131	0.34%	1
1402	Partille	35 444	120	0.33%	
1281	Lund	110 439	367	0.33%	8
1278	Båstad	14 236	47	0.33%	3
125	Ekerö	25 632	87	0.33%	2
192	Nynäshamn	26 125	87	0.33%	1
1280	Malmö	300 515	994	0.33%	18
1481	Mölndal	61 191	198	0.32%	
1452	Tranemo	11 605	38	0.32%	
480	Nyköping	51 815	168	0.32%	3
1266	Hörby	14 814	48	0.32%	3
182	Nacka	90 747	295	0.32%	2
1415	Stenungsund	24 547	81	0.32%	2
123	Järfälla	66 912	215	0.32%	1
840	Mörbylånga	14 101	44	0.31%	
1982	Fagersta	12 508	40	0.31%	
187	Vaxholm	11 043	35	0.31%	
1440	Ale	27 494	86	0.31%	
2284	Örnsköldsvik	55 058	176	0.31%	3
184	Solna	69 106	217	0.31%	1
1781	Kristinehamn	23 733	75	0.31%	1
305	Håbo	19 658	60	0.30%	
2584	Kiruna	22 972	69	0.30%	
1960	Kungsör	8 066	25	0.30%	
138	Tyresö	43 129	133	0.30%	
128	Salem	15 557	47	0.30%	
1490	Borås	103 561	318	0.30%	2
115	Vallentuna	30 367	93	0.30%	2
191	Sigtuna	40 940	125	0.30%	1

## Medlemsstatistik för JAK medlemsbank 2012-05-01

Medlemmar per kommun sorterade efter andel medlemmar					
Kod	Kommun	Bef 2010-12-31	Antal medl.	Andel	Antal juridiska
1862	Degerfors	9 579	29	0.30%	1
1785	Säffle	15 494	48	0.30%	1
163	Sollentuna	65 331	198	0.30%	1
580	Linköping	146 605	427	0.29%	
1487	Vänersborg	36 911	110	0.29%	
1461	Mellerud	9 113	27	0.29%	
1273	Osby	12 713	38	0.29%	
1980	Västerås	137 853	402	0.29%	9
780	Växjö	83 171	246	0.29%	3
483	Katrineholm	32 400	94	0.29%	2
1382	Falkenberg	41 299	121	0.29%	1
764	Alvesta	18 849	54	0.28%	
582	Söderköping	13 981	40	0.28%	
560	Boxholm	5 235	15	0.28%	
2514	Kalix	16 699	48	0.28%	3
1384	Kungsbacka	75 511	215	0.28%	3
139	Upplands-Bro	23 771	67	0.28%	1
1494	Lidköping	38 159	106	0.27%	
1293	Hässleholm	50 067	137	0.27%	1
643	Habo	10 795	29	0.26%	
428	Vingåker	8 896	24	0.26%	
880	Kalmar	62 767	166	0.26%	4
381	Enköping	39 914	104	0.26%	3
1882	Askersund	11 184	28	0.25%	
1983	Köping	24 895	63	0.25%	2
1081	Ronneby	28 110	73	0.25%	2
617	Gnosjö	9 563	24	0.25%	1
884	Vimmerby	15 447	38	0.24%	
2403	Bjurholm	2 445	6	0.24%	
1861	Hallsberg	15 222	37	0.24%	
1444	Grästorp	5 723	14	0.24%	
1214	Svalöv	13 236	33	0.24%	
1083	Sölvesborg	16 826	42	0.24%	
883	Västervik	36 143	87	0.24%	3
1290	Kristianstad	79 741	196	0.24%	2
685	Vetlanda	26 347	64	0.24%	1
484	Eskilstuna	96 852	236	0.24%	1
1761	Hammarö	14 934	36	0.24%	1
1488	Trollhättan	55 379	138	0.24%	1
114	Upplands Väsby	39 817	96	0.24%	1
687	Tranås	18 133	42	0.23%	
562	Finspång	20 781	49	0.23%	
1285	Eslöv	31 676	75	0.23%	
117	Österåker	39 655	94	0.23%	
1380	Halmstad	91 956	220	0.23%	3
486	Strängnäs	32 547	77	0.23%	1
1383	Varberg	58 218	135	0.23%	1

## Medlemmar per kommun sorterade efter andel medlemmar

Kod	Kommun	Bef 2010-12-31	Antal medl.	Andel	Antal juridiska
821	Högsby	5 777	13	0.22%	
763	Tingsryd	12 229	28	0.22%	1
1082	Karlshamn	31 094	71	0.22%	1
860	Hultsfred	13 575	29	0.21%	
481	Oxelösund	11 238	24	0.21%	
834	Torsås	6 887	15	0.21%	1
1765	Årjäng	9 838	20	0.20%	
680	Jönköping	127 750	256	0.20%	6
581	Norrköping	130 289	261	0.20%	3
686	Eksjö	16 303	33	0.20%	2
1282	Landskrona	41 980	87	0.20%	1
1881	Kumla	20 537	40	0.19%	
1465	Svenljunga	10 304	20	0.19%	
1443	Bollebygd	8 337	16	0.19%	
1080	Karlskrona	64 138	125	0.19%	
160	Täby	64 222	124	0.19%	2
1286	Ystad	28 338	54	0.19%	2
682	Nässjö	29 355	58	0.19%	1
2513	Överkalix	3 603	7	0.19%	1
1265	Sjöbo	18 124	36	0.19%	1
1883	Karlskoga	29 642	54	0.18%	
140	Nykvarn	9 322	17	0.18%	1
862	Emmaboda	9 101	16	0.17%	
761	Lessebo	8 077	14	0.17%	
1907	Surahammar	9 938	17	0.17%	
1262	Lomma	21 731	37	0.17%	
2583	Haparanda	10 061	18	0.17%	1
765	Älmhult	15 630	26	0.16%	
2523	Gällivare	18 401	30	0.16%	
1256	Östra Göinge	13 612	23	0.16%	
1060	Olofström	12 922	21	0.16%	
1287	Trelleborg	42 428	68	0.16%	2
767	Markaryd	9 573	15	0.15%	
684	Sävsjö	10 857	17	0.15%	
586	Mjölby	25 918	40	0.15%	
583	Motala	41 946	65	0.15%	
1438	Dals-Ed	4 662	7	0.15%	
1292	Ängelholm	39 608	63	0.15%	
1263	Svedala	19 811	31	0.15%	
1261	Kävlinge	29 139	44	0.15%	
781	Ljungby	27 273	41	0.15%	1
186	Lidingö	44 082	69	0.15%	1
1730	Eda	8 525	13	0.15%	1
1264	Skurup	14 947	22	0.14%	
1231	Burlöv	16 812	24	0.14%	
1283	Helsingborg	129 828	191	0.14%	2
2518	Övertorneå	4 845	7	0.14%	1

Medlemsstatistik för JAK medlemsbank 2012-05-01

Medlemmar per kommun sorterade efter andel medlemmar

Kod	Kommun	Bef 2010-12-31	Antal medl.	Andel	Antal juridiska
1257	Örkelljunga	9 645	14	0.14%	1
861	Mönsterås	12 876	17	0.13%	
683	Värnamo	32 872	45	0.13%	
584	Vadstena	7 372	10	0.13%	
319	Älvkarleby	9 076	12	0.13%	
1284	Höganäs	24 698	33	0.13%	
1230	Staffanstorps	22 298	31	0.13%	
1277	Åstorp	14 851	20	0.13%	1
665	Vaggeby	13 105	17	0.12%	
1276	Klippan	16 600	21	0.12%	
1260	Bjuv	14 886	19	0.12%	
882	Oskarshamn	26 205	31	0.11%	
1315	Hylte	10 129	12	0.11%	
1275	Perstorp	7 121	8	0.11%	
662	Gislaved	29 057	34	0.11%	1
162	Danderyd	31 530	36	0.11%	1
1272	Bromölla	12 309	14	0.11%	1
1233	Vellinge	33 379	33	0.09%	
881	Nybro	19 588	17	0.08%	
561	Åtvidaberg	11 512	8	0.06%	

**9.3 Antal kommuner över 1% resp 0.45%**

kommer snart...